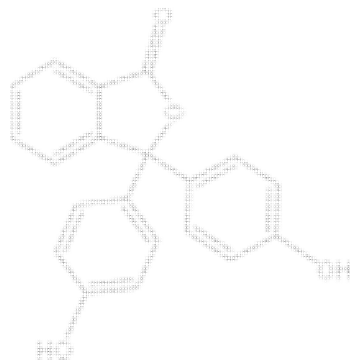




▶▶▶ 精製飼料

▶▶▶ 薬物添加飼料

▶▶▶ 栄養成分試験用調整食



特殊実験用配合飼料 (特殊飼料)のご紹介

日本クレア株式会社



日本クレア株式会社

東京AD部 TEL03-5704-7123

大阪AD部 TEL06-4861-7101

www.CLEA-Japan.com



Index

1. ご注文からご納品までの流れ

- 手順 P-1~3
- 飼料基本データ P-4

2. 特殊飼料商品例

- 薬物添加飼料 P-5
- **CLEA** 精製飼料基礎配合 P-6
- **CLEA** 精製飼料用ビタミン&ミネラルミックス P-7
- **AIN** 精製飼料基礎配合 P-8~10
- 特定配合飼料基礎配合 P-11
- 各種飼料原料 P-12
- 輸入飼料 P-12

3. Information

- 高脂肪食 (Quick Fat・High Fat Diet32) のご紹介 P-13~14
 - Memo P-15
-

CLEA 特殊実験用配合飼料（特殊飼料）

特殊飼料は、各種実験目的に基づき配合並びに製造を行う特別注文の飼料です。お客様からご注文を頂きましてからご納品までの流れは以下の様に行ないます。

2. ご注文からご納品までの流れ

※ご注文を頂きますと弊社担当より以下の項目についてお聞き致します。ご注文の際は事前に各内容をご検討の上ご指示下さいます様、宜しくお願い致します。

■ 手順

① 特殊飼料の種類

- i. 薬物添加飼料 : 併せて添加するベースとなる飼料（CE-2 等）をご指定下さい
- ii. 精製飼料 : 各種栄養成分、ビタミン、ミネラル等の調整飼料
- iii. 特定配合飼料 : 一般飼料の配合内容を変更したもの
- iv. 特殊形状飼料 : 液体飼料等
- v. 各種飼料原料(精製原料) : ミルクカゼイン、コーンスターチ、ミネラル、
ビタミン Mix etc…

② ご使用の動物種

マウス、ラット、ウサギ、モルモット、イヌ、サル etc…

③ 飼料の形状

固型、粉末、発泡などご希望の形状をご指定ください。

<成型製造条件>

温度条件	薬物添加飼料	精製飼料	発泡飼料
無し	蒸気打ち・乾燥 100℃	水打ち・乾燥 70℃	水添加（蒸気含む）約 15～20% 発泡時 120～150℃・10 秒以下 乾燥 100～120℃・10～20 分
有り	水打ち・乾燥 70℃		

- 蒸気打ち : 生蒸気（表面温度約 90℃、15 秒間、蒸気量約 3%）を入れながらペレットティング
- 水打ち : 水添加（水道水）添加飼料約 18%、精製飼料 38～42%で蒸気を入れずにペレットティング
- 乾燥 100℃ : 約 1 時間
- 乾燥 70℃ : 薬物添加飼料…約 2.5 時間、精製飼料…約 4 時間

※乾燥時間はペレットサイズ、数量、季節などにより多少前後いたします。目安は含有水分 8%以下です。

固型化の可否

下記のような場合、固型化できない恐れがありますので、事前に営業担当にご相談下さい。

- i. ブドウ糖などの糖質原料が極端に多い飼料
- ii. 脂肪原料が多い、または極端に少ない
- iii. 特定のミネラル(Ca、P etc…)の配合率が高い場合
- iv. 添加する検体に耐熱性がない場合 etc…

④ 数量及び包装形態

総 kg、単体包装の Kg 数などお客様の実験計画に合わせて製造いたします。

⑤ 納期

☆目安として、約 4 週間、さらに放射線滅菌を行いますと 5 週間ほど要します。

☆発泡状飼料は別途打ち合わせとなります。

☆各種精製飼料原料は、約 1~2 週間で要します。

⑥ その他の特記事項

i. 薬物添加飼料について

添加薬物を供給していただく場合、安全性の観点から次の各項目について確認させていただきます。

- (ア) 毒性の有無
- (イ) 形状 (粉末 or 液体)
- (ウ) 保管及び取り扱い上の注意点
- (エ) 溶媒使用の有無と種類
- (オ) 耐熱温度、乾燥時間
- (カ) 着色性の有無
- (キ) 吸湿性・吸水性の有無

※状況により、検体をお預かり・確認の上で製造の可否を決定させていただく場合もございます。

※発癌物質、環境ホルモン、製造工場にて安全対策ができない検体、毒性の極めて強い検体、色素等は受付できません。

※検体の残りは容器も含めてすべて返却いたします。

※検体は可能な限り多めにご準備お願いします。

ii. 検体の粒度

特殊飼料の原料は1mm以下の粒度ですので、飼料の均一性を高めるためには、添加検体は可能な限り細かい粒度であることが必要です。粒度の大きい場合、乳鉢などで粉碎したり、添加量が微量な場合は、溶媒に溶解するなどの操作が必要になりますので、ご確認ください。

※検体は原則として粉末 or 液体といたします

※なるべく分包での支給はご容赦いただけますようお願いいたします

iii. 試作について

下記の場合は飼料の試作を行い、確認試験等の実施をお勧めいたします。詳細につきましては弊社営業担当へお問い合わせください。

- ① 長期試験に用いる場合
- ② 高脂肪飼料等の固型化の可否の確認(飼料形状、硬度等)
- ③ 添加薬物の回収率の確認

※試作の引渡し量は約1~3kgでございます。(有料)

iv. 飼料分析について

別途料金にてビタミン・ミネラル等の分析が可能です。ご必要の場合は弊社より(財)東京顕微鏡院に分析を依頼いたしますので、ご発注時にその旨お申し出下さい。結果については原則、納品の後に報告させていただきます。

分析料金等、詳細につきましては弊社営業担当にご確認下さい。

■ 飼料基本データ

●形状について

対象種	PΦ 1/2	PΦ 3/16	PΦ 1/8	M	EP
マウス・ラット	○	—	—	○	—
ウサギ	—	○	○	—	—
モルモット	—	○	○	—	—
イヌ	—	○	—	—	△
サル	○	—	—	—	△

- ・ Φ 1/2=12.7mm
- ・ Φ 3/16=4.8mm
- ・ Φ 1/8=3.2mm
- ・ P : Pellet (固型)
- ・ M : Mash (粉末)
- ・ EP : Expand (発泡)

※△印：仕込み量の最小単位 100 kg の場合のみ製造可能です。ただし、仕上がり量で約 30 kg の欠減が生じます。(製造内容によって異なります)

●仕込み量と仕上がり量 (固型化の場合) (kg)

仕込み量	仕上がり量	仕込み量	仕上がり量	仕込み量	仕上がり量	仕込み量	仕上がり量
10	7	67	60	122	110	177	160
13	10	78	70	133	120	188	170
23	20	89	80	144	130	199	180
34	30	100	90	155	140	210	190
45	40	111	100	166	150	221	200
56	50						

出来上り量 × 1.1 + 1kg = 仕込量 (小数点以下切り上げ)

※薬物添加飼料で薬物をご提供頂く場合には、仕込み量にて必要量をご準備下さい

●包装形態

(特にご指定の無い場合、以下を標準とさせていただきます)

		10kg ケース	20kg ケース	ラミネート 2kg・脱酸素剤入
			約 52×26×25cm	10kg or 20kg ケース
精製飼料	固型	☆	—	☆
	粉末	☆	—	☆
添加飼料	固型	☆	☆	☆
	粉末	☆	☆	☆

注：上記以外の包装形態をご希望の場合はご相談下さい。

※ 放射線滅菌の場合は、RI 専用ケースを使用いたします。

●注文数量の最小単位 (仕上がり量)

	固型	粉末	発泡
精製飼料	7kg	5kg	70kg
薬物添加飼料	7kg	5kg	70kg



2. 特殊飼料商品例

■ 薬物添加飼料

当社規格製品 (CE-2・CR-3・CD-5M 等) に薬物などをご指定量添加する飼料で薬理試験や毒性試験などにご利用頂ける飼料です。

Diet No.	品名
D15001	CE-2+コレステロール 2%・コール酸 1%・ヤシ油 5%
D15002	CE-2+コレステロール 1%・コール酸 0.5%・ヤシ油 10%
D15010	CE-2+コレステロール 1%・コール酸 Na 0.5%
D15020	CE-2+コレステロール 1%・コール酸 Na 0.2%・オリーブ油 5%
D15030	CE-2+コレステロール 3%・バター15%
D15040	CE-2+粉末牛脂 20%
D25001	CR-3+コレステロール 2%・ピーナッツ油 6%
D25010	CR-3+コレステロール 1%
D25011	CR-3+コレステロール 2%
D15100	CE-2+NaCl 3%
D15101	CE-2+NaCl 8%

■ 精製飼料

各種栄養素の含有量や由来が明確な精製原料(カゼイン、コーンスターチなど)を使用して調整する飼料で、天然原料では調整が困難な特定栄養素の調整や特定ビタミン・ミネラルの欠乏や過剰など病態作出や各種栄養試験などに幅広くご利用頂ける飼料です。

CLEA 精製飼料基礎配合

CLEA 精製飼料基礎配合は、当社が、各動物種の栄養必要量を基礎にして組成を決定し、栄養素の由来が明確な精製原料を使用して配合設計した飼料です。

配合組成

ミルクカゼイン	24.5%
コーンスターチ	45.5%
グラニュー糖	10.0%
コーンオイル	6.0%
アビセル ^{※1} (結晶セルロース)	3.0%
KC フロック ^{※1} (セルロースパウダー)	2.0%
オカノール(α化デンプン) ^{※2}	1.0%
ビタミンミックス(CLEA 精製用)	1.0%
ミネラルミックス(CLEA 精製用)	7.0%
計	100.0%

※1 商品名

※2 馬鈴薯デンプン

一般成分(計算値)

水分(moisture)	8.0%
粗蛋白質(crude protein)	20.4%
粗脂肪(crude fat)	6.0%
粗繊維(crude fiber)	3.0%
粗灰分(crude ash)	6.2%
可溶性無窒素物(NFE)	56.4%
カロリー(kcal/100g) [※]	361.2%

※(粗蛋白質×4)+(粗脂肪×9)+(NFE×4)で算出した値。

無機成分(計算値)

Ca	892.63mg%
P	664.57mg%
K	497.03mg%
Mg	78.88mg%
Na	236.16mg%
Fe	31.67mg%
Zn	3.46mg%
Cu	0.32mg%
Co	0.10mg%
Mn	3.51mg%



■ CLEA 精製飼料用ビタミン&ミネラルミックス

CLEA ビタミンミックス (飼料 100g 中)

ビタミン A・D3 (V. A 50 万 IU, V. D3 10IU/g)	2. 4mg
ビタミン E (50%)	20. 0mg
ビタミン K ₃	0. 3mg
ビタミン B ₁	1. 5mg
ビタミン B ₂	1. 56mg
ビタミン B ₆	1. 02mg
ビオチン (2%)	0. 5mg
DI-パントテン酸 Ca	4. 0mg
パラアミノ安息香酸	10. 15mg
ニコチン酸	10. 15mg
イノシトール	15. 0mg
葉酸	0. 2mg
塩化コリン	300. 0mg
ビタミン B12 (0. 1%)	5. 0mg
コーンスターチ	628. 22mg
計	1000. 00mg

CLEA ミネラルミックス (飼料 100g 中)

CaCO ₃	1355. 40mg
KH ₂ PO ₄	1730. 00mg
CaHPO ₄ ·2H ₂ O	1500. 00mg
MgSO ₄ ·7H ₂ O	800. 00mg
NaCl	600. 00mg
FeC ₆ H ₅ O ₇ ·5H ₂ O	190. 00mg
2ZnCO ₃ ·3Zn(OH) ₂ ·H ₂ O	6. 0mg
CuSO ₄ ·5H ₂ O	1. 26mg
CoCl ₂ ·6H ₂ O	0. 40mg
Ca (IO ₃) ₂	1. 54mg
MnSO ₄ ·4H ₂ O	15. 40mg
コーンスターチ	800. 00mg
計	7000. 00mg

注) ビタミンミックスの単品ご発注時の注意事項

塩化コリンは吸湿性が高いため他のビタミンと混合せず別包装にしてあります。また、塩化コリンは他のビタミンを吸収、発熱し破壊させる恐れがありますので、ご使用の際は主原料に予め塩化コリンを混合した後ビタミンミックスを混ぜて下さい。また、塩化コリンを混合する際は、最初に少量の主原料に充分混合し、数回に分けて主原料を除々に増量しながら混合して下さい。

※当社では CLEA 精製用ビタミン&ミネラルミックス以外にも AIN シリーズ、Harper 塩など各種ミネラル・ビタミン調整も行っております。併せてご利用下さい。

■ AIN 精製飼料基礎配合

米国国立栄養研究所 (AIN) から 1977 年 (AIN-76) 及び、1993 年 (AIN-93) に発表されたマウス・ラットを用いた栄養研究のための標準精製飼料です。この飼料は米国科学アカデミー国家研究会議 (NAS-NRC) より発表されたマウス・ラットの栄養必要量を基礎にして生後 1 年間、成長、妊娠、授乳などを順調に行うことを指標として AIN が組成を決定した飼料です。

◆ AIN-76 精製飼料基礎配合

配合組成

ミルクカゼイン	20.0%
DI-メチオニン	0.3%
コーンスターチ	15.0%
グラニュー糖	50.0%
アビゼル(セルロースパウダー)	5.0%
コーンオイル	5.0%
ビタミンミックス (AIN-76)	1.0%
ミネラルミックス (AIN-76)	3.5%
重酒石酸コリン	0.2%
計	100.0%

AIN-76 ビタミンミックス

ビタミン A (100 万 IU/g)	0.04%
ビタミン D ₃ (50 万 IU/g)	0.02%
ビタミン E (50%)	1.00%
ビタミン B ₁	0.06%
ビタミン B ₂	0.06%
タミン B ₆	0.07%
ビタミン B ₁₂ (0.1%)	0.10%
ニコチン酸	0.30%
DI-パントテン酸 Ca	0.16%
葉酸	0.02%
ビオチン (2%)	0.10%
ビタミン K ₃	0.0005%
グラニュー糖	98.0695%
計	100.0000%

AIN-76 ミネラルミックス

CaHPO ₄ · 2H ₂ O	50.00%
NaCl	7.400%
K ₃ C ₆ H ₅ O ₅ · H ₂ O	22.00%
K ₂ SO ₄	5.20%
MgO	2.40%
MnCO ₃	0.35%
FeC ₆ H ₅ O ₇ · 5H ₂ O	0.60%
2ZnCO ₃ · 3Zn(OH) ₂ · H ₂ O	0.16%
CuCO ₃ Cu(OH) ₂ · H ₂ O	0.03%
KIO ₃	0.001%
Na ₂ SeO ₃ · 5H ₂ O	0.001%
CrK(SO ₄) ₂ · 12H ₂ O	0.055%
グラニュー糖	11.803%
計	100.000%



◆ AIN-93 精製飼料基礎配合

配合組成

AIN-93G

AIN-93M

(繁殖・妊娠・哺乳期用)

(維持用)

コーンスターチ	39.7486%	46.5692%
ミルクカゼイン	20.00%	14.0%
α 化コーンスターチ	13.2%	15.5%
ガラニュー糖	10.0%	10.0%
精製大豆油	7.0%	4.0%
セルロースパウダー	5.0%	5.0%
ミネラルミックス	(AIN-93G-MX) 3.5%	(AIN-93M-MX) 3.5%
ビタミンミックス (AIN-93VX)	1.0%	1.0%
L-シスチン	0.3%	0.18%
重酒石酸コリン	0.25%	0.25%
第3ブチルヒドロキノン	0.0014%	0.0008%
計	100.0000%	100.0000%

AIN-93VX ビタミンミックス

ニコチン酸	0.30%
D1-パントテン酸 Ca	0.32%
ビタミン B ₆	0.07%
ビタミン B ₁	0.06%
ビタミン B ₂	0.06%
葉酸	0.02%
D-ビオチン (2%)	0.10%
ビタミン B ₁₂ (0.1%)	0.25%
ビタミン E (50%)	1.50%
ビタミン A (100 万 IU/g)	0.04%
ビタミン D ₃ (50 万 IU/g)	0.02%
ビタミン K ₁ (phyllloquinone)	0.0075%
ガラニュー糖	97.2525%
計	100.0000%

※AIN-93 は粉末でのお届けとなります。

固型化をご希望の場合は、コーンスターチ、αコーンスターチの配合率を変更させていただきます



ミネラルミックス

成分品目	AIN-93G-MX	AIN-93M-MX
CaCO ₃	35.7%	35.7%
KH ₂ PO ₄	19.6%	25.0%
K ₃ C ₆ H ₅ O ₇ ·H ₂ O	7.078%	2.8%
NaCl	7.4%	7.4%
K ₂ SO ₄	4.66%	4.66%
MgO	2.4%	2.4%
FeC ₆ H ₅ O ₇ ·H ₂ O	0.606%	0.606%
2ZnCO ₃ ·3Zn(OH) ₂ ·H ₂ O	0.165%	0.165%
MnCO ₃	0.063%	0.063%
CuCO ₃ ·Cu(OH) ₂ ·H ₂ O	0.03%	0.03%
KIO ₃	0.001%	0.001%
Na ₂ SeO ₄	0.001025%	0.001025%
(NH ₄) ₆ Mo ₇ O ₂₄ ·4H ₂ O	0.000795%	0.000795%
Na ₂ SiO ₃ ·9H ₂ O	0.145%	0.145%
CrK(SO ₄) ₂ ·12H ₂ O	0.0275%	0.0275%
H ₃ BO ₃	0.00815%	0.00815%
NaF	0.00635%	0.00635%
NiCO ₃ ·2Ni(OH) ₂ ·4H ₂ O	0.00318%	0.00318%
LiCl	0.00174%	0.00174%
NH ₄ VO ₃	0.00066%	0.00066%
グラニュー糖	22.1026%	22.1026%
計	100.000000%	100.000000%



■ 特定配合飼料

当社規格製品を基本として、特定原料の除去及び増量など一部配合内容を変更した飼料です。

Diet No. 品 名

CLEA Diet No.001	CR-3 アルファルファ抜き
CLEA Diet No.002	CR-3 アルファルファ抜き・Vit. C 抜き
CLEA Diet No.005	CE-2 低脂肪
CLEA Diet No.006	CE-2 低 Ca
CLEA Diet No.007	CE-2 ソルビン酸 15%
CLEA Diet No.008	CA-1 低ヨード
CLEA Diet No.009	CA-1 低セレン
CLEA Diet No.010	CA-1 低ナトリウム
CLEA Diet No.011	CE-2 低ヨード
CLEA Diet No.012	CE-2 魚粉抜き 3%
CLEA Diet No.013	CA-1 Ca 1%
CLEA Diet No.014	CG-7 低 Vit. C
CLEA Diet No.015	CE-2 NaCl 無添加
CLEA Diet No.016	CR-3 大豆油抜き+ラード 1.2%

※上記飼料の詳細につきましては、弊社担当者までお問い合わせ下さい。

※当社規格製品を基本としておりますので、具体的な配合内容につきましては公表致し兼ねます。

※上記以外の飼料も製造できますので弊社担当者までお問い合わせください。



■ 各種飼料原料

各種天然原料・精製飼料などの単品販売もいたしております。

蛋白質原料
ミルクカゼイン
ビタミンフリーカゼイン
卵白粉末
精製大豆蛋白
食用大豆蛋白

脂肪原料	
[植物性]	[動物性]
コーンオイル	精製ラード
精製大豆油	粉末牛脂
ヤシ油(ココナツ油)	

炭水化物原料
コーンスターチ(生澱粉/とうもろこし)
グラニュー糖(シュークロース・蔗糖)
オカノール(α 化澱粉/馬鈴薯)
α 化コーンスターチ(とうもろこし)

繊維原料
濾紙粉末
アビセル(結晶セルロース)
KC フロック(セルロースパウダー)

ビタミンミックス・ミネラルミックス
CLEA 精製用
AIN-76
AIN-93
Harper

■ 輸入飼料

米国、Dyets 社を始め、諸外国の特殊飼料の輸入販売、および加工(薬物添加等)もお受けしております。

Quick Fat

開発経緯

当社で生産されるGK(Goto-Kakizaki)ラットの糖尿病の発症に相当の期間を要す為、病態発症を促進させるような飼料の開発が望まれ、当社において糖尿病発症促進飼料の製品化を行い「Quick Fat」として販売する事となりました。

使用原料

使用原料の名称・分類	
蛋白源	大豆粕
	ホワイトフィッシュミール
	カゼイン
	酵母
油脂源	牛脂
繊維源	アルファルファミール
	セルロースパウダー
	パルプフロック
炭水化物源	小麦
	胚芽
	α化コーンスターチ
	ショ糖
その他	ビタミン混合・ミネラル混合

一般成分値

100g中	
Moisture (%)	7.2
CP (%)	24.4
C.fat (%)	15.0
C.fiber (%)	3.2
C.ash (%)	5.3
NFE (%)	44.9
Energy* (kcal)	412.2
Fat kcal ** (%)	32.8
Protein kcal *** (%)	23.7

High Fat Diet32

開発経緯

これまでのマウス・ラット用の高脂肪飼料は、油脂の添加量が20%を超えると固形化が困難となり粉末飼料として調整もしくは海外メーカーからの輸入に頼るところでした。そこで当社では従来困難であった高脂肪飼料の固形化に取り組み製品化に成功致しました。

配合組成

原料名	%
ミルクカゼイン	24.500
卵白粉末	5.000
L-シスチン	0.430
粉末牛脂	15.880
サフラワー油(高オレイン)	20.000
結晶セルロース(アピセル)	5.500
マルトデキストリン	8.250
乳糖	6.928
ショ糖	6.750
AIN93ビタミンMIX	1.400
AIN93G ミネラルMIX	5.000
重酒石酸コリン	0.360
第3 ^β チルト ^α ロキノン	0.002
	100.000

一般成分値

100g中	
Moisture (%)	6.2
CP (%)	25.5
C.fat (%)	32.0
C.fiber (%)	2.9
C.ash (%)	4.0
NFE (%)	29.4
Energy* (kcal)	507.6
Fat kcal ** (%)	56.7
Protein kcal *** (%)	20.1

*: カロリーは、粗蛋白質:4、粗脂肪:9、可溶性無窒素物(NFE):4 を乗じた計算値

** : 総カロリーに占める脂肪由来のカロリーの割合

*** : 総カロリーに占める蛋白質由来のカロリーの割合

Quick Fat

特徴

Quick Fat は動物性油脂由来の高脂肪含有、シヨ糖添加による高カロリー固型飼料です。主成分は弊社飼料 CE-2等と同様に、天然原料由来の成分から構成されています。糖尿病研究以外に肥満研究用としても有効な結果が期待できます。

梱包形態



容量: 10kg
形状: ペレット状 (直径12.5mm)
包装: 紙袋

High Fat Diet32

特徴

HFD32は粗脂肪含有32%、総エネルギー中の脂肪由来のカロリー比 (Fat kcal%) が約60%の超高脂肪飼料です。腹腔内脂肪の蓄積が顕著にみられることから、糖尿病研究以外に肥満研究用としても有効です。

注意点

紅花油を多く含むため熱で非常に脆くなりますので、輸送は全て冷凍便にてお届けいたします。商品がお手元に届きましたら、速やかに冷凍庫での保管(-4℃以下)をお願いします。本飼料の性質上、一度開封されますと酸化が進みますので、給餌された飼料は2日以内での交換をお勧めいたします。

梱包形態



無駄なくお使い戴ける少量包装。保存に便利なチャック付き。

容量: 3kg (500g入り袋 × 6個)
形状: ペレット状 (直径12.5mm)
包装: ダンボール

特殊飼料の製造について(薬物添加飼料)

Quick Fat 及び HFD32をベース飼料として用いた特殊飼料の製造が可能です。

- 添加薬剤について
1. 毒性の有無
 2. 形状(固体or液体)
 3. 保管上の注意
 4. 溶媒の種類
 5. 耐熱温度

上記をお打合せの上、製造させて戴きます。(毒性が極めて強い薬剤はお受けできない場合があります。)

* 詳しくは弊社営業担当にご相談下さい。

飼料の滅菌について

γ線(コバルト60)の透過性を利用し飼料中の微生物の構成蛋白をイオン化により変性破壊する滅菌が可能です。

Custom Tailored Diets (特殊飼料)



オーダーシート



東京 FAX : 03-3792-2368
大阪 FAX : 06-4861-7108

お問い合わせ
 ご注文 年 月 日

貴社名

部署・課名

ご担当者名 ご連絡先 TEL FAX

ご使用の動物種 マウス ラット ウサギ モルモット その他 ()

特殊飼料の種類

化合物等の添加を行いますか？ [化合物の名前:]
☆化合物について

[有害性: 有・無] [形状: 液体・粉末] [保存条件: 常温・冷蔵・冷凍]
[着色性: 有・無] [成型条件: 水打70℃乾燥・蒸気打100℃乾燥]
[吸湿性: 有・無] [溶媒: エタノール・アセトン・蒸留水・その他()]

***製造従事者の安全確保のため、支給検体のMSDS、食品成分等の場合は規格書もしくは仕様書等をご提示いただけます様お願い致します。その結果、製造従事者の安全確保が困難と判断された場合は製造不可能となる場合がございます。
又、安全確保可能な検体でも、着色性と着香性が強い検体はお断りする場合がございます。**

* 添加濃度をご指示下さい。

①
②
③

成分の調整を行いますか？
* 成分調整内容をご指示下さい。

①
②
③

ベース飼料の指定はありますか？

一般飼料で製造 精製原料で製造

飼料の形状 固型 粉末

数量 ① _____ kg ② _____ kg ③ _____ kg

ご希望納期 年 月 日 頃

概算価格を知りたい 処方箋作成を希望

（ その他のご希望 ）

弊社のコメント・ご回答

予定納期

概算価格	① 単価@	×	kg =	円
	② 単価@	×	kg =	円
	③ 単価@	×	kg =	円

*消費税別途加算

（ ）



CLEA Japan, Inc.

[営業グループ]

**〒153-8533 東京都目黒区東山1-2-7
東京AD部 TEL:03-5704-7123/FAX:03-3792-2368**

**〒564-0053 大阪府吹田市江の木町6-5
大阪AD部 TEL:06-4861-7101/FAX:06-4861-7108**

札幌出張所 TEL:011-631-2725/FAX:011-644-9209

仙台出張所 TEL:022-352-4417/FAX:022-352-4419