

2016年11月

お客様 各位

日本クレア株式会社
東京 AD 部
大阪 AD 部

網膜色素変性症モデル動物 RCS ラット販売開始のお知らせ

拝啓 時下ますますご盛栄のこととお慶び申し上げます。平素は格別のお引立てを賜り厚く御礼申し上げます。

2016年10月より、網膜色素変性症モデル動物の RCS ラットについて一般販売を開始いたしましたのでご案内いたします。

敬具

記

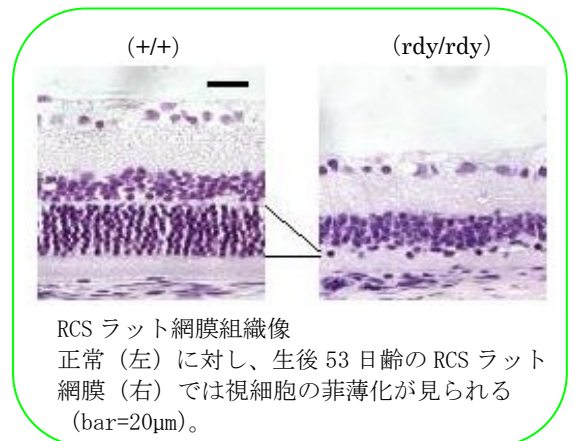
網膜色素変性症モデルラット (RCS)

系統名：RCS/Jc1-rdy/rdy rdy ホモ型 (p 変異有り) [学術系統名]：RCS-Mertkrdy0ca2p/Jc1

系統名：RCS/Jc1-+/+ rdy 野生型 (p 変異有り) [学術系統名]：RCS-+0ca2p/Jc1

特徴

1. 生後、正常に網膜が形成されるものの、生後3週間頃から視細胞の変性が始まり、生後3ヶ月頃にはほとんどの視細胞が消失する。
2. 網膜色素上皮細胞による視細胞外節の貪食能の異常を示す。
3. 劣性遺伝形式の網膜変性を来す。
4. Mertk 遺伝子の欠損変異を持つ。
5. 網膜色素変性症モデルとして広く利用されている。



販売価格：4～5 週齢 @15,200 円 (消費税額別途) * 価格はご納品時の週齢により変動いたします。

生産施設：富士山生育場 * 生産施設は変更となることがございます。

AD受注センター	〒153-8533	東京都目黒区東山 1-2-7	TEL 03-5704-7123
東京 AD 部	〒153-8533	東京都目黒区東山 1-2-7	TEL 03-5704-7050
大阪 AD 部	〒564-0053	大阪府吹田市江の木町 6-5	TEL 06-4861-7101
札幌出張所	〒063-0849	札幌市西区八軒九条西 10-4-28	TEL 011-631-2725
仙台出張所	〒983-0014	仙台市宮城野区高砂一丁目 30-24	TEL 022-352-4417

小さな生命から大きな未来へ
 **日本クレア株式会社**
<http://www.CLEA-Japan.com>